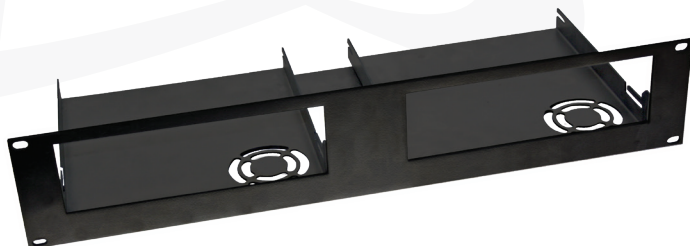


Ensamblaje para Montaje en Rack de las Fuentes de Poder SEC

Modelo
SEC-R1, SEC-R2



SEC-R1



SEC-R2



SEC-R2 con SEC-1223 y SEC-1235M

Las ensamblajes para montaje en rack SEC-R1-R2, son compatibles con todos los modelos de las fuentes de poder de escritorio de las series SEC y SEC-P de Samlex en el rango de 12 a 35 amperios. Disponible con una o dos bandejas, el ensamblado puede ser fácilmente configurable por el usuario para rack de 19", 2U.

El montaje de la fuente de alimentación en el bastidor es muy sencillo, sólo deslice la fuente en la bandeja y fíjela con los tornillos ya incluidos con la fuente.

Las bandejas duales de la SEC-R2 proporcionar flexibilidad en los costados. Puede montar cualquier combinación de fuentes de energía de escritorio SEC o SEC-P, o instalar una fuente de alimentación en un lado y utilice el segundo estante para instalar un radio móvil o una batería.

Características del diseño:

- Acero de ultra grueso calibre, no se doblará o deformará
- Acabado en color negro con recubrimiento contra el polvo, que la hace resistente al desgaste
- Precisión en la ubicación de las ranuras de montaje para una rápida, fácil y segura instalación
- Ranuras de ventilación que permiten el flujo de aire sin obstrucciones a la fuente de alimentación

Las ensamblajes para montaje SEC-R1 y SEC-R2 son compatibles con los siguientes Modelos de fuente de alimentación:

Serie SEC

- SEC-1212/SEC-1212CE
- SEC-1223/SEC-1223CE
- SEC-1235/SEC-1235M
- SEC-1223BBM/SEC-1223BBM-230

Serie SEC-P

- SEC-1212P
- SEC-1223P
- SEC-1235P
- SEC-1235P-M

	MODELO NO.	SEC-R1	SEC-R2
DIMENSIONES	(Anch x D x Alt), CM	48.18 x 18.54 x 8.74	48.18 x 18.54 x 8.74
	(Anch x D x Alt), INCHES	18.97 x 7.30 x 3.44	18.97 x 7.30 x 3.44
PESO	KG	1.08	1.45
	LBS	2.4	3.2