



**samlex**america®

Catálogo de Productos

Productos Innovadores de Conversión de Energía desde 1991



Samlex provee una gama completa de soluciones en productos de conversión de energía para el mercado comercial, industrial y para el consumidor.



### **El Mejor Servicio al Cliente de la Industria**

Hable con una persona desde la primera vez que llame, garantizado.



### **Soporte Técnico**

Ingenieros y personal de soporte técnico están disponibles para contestar sus preguntas.

Diseño innovador de productos, estricto control de calidad, eficacia demostrada en la industria de productos de conversión de energía y más de 200 modelos de productos disponibles.

## Contenido

Inversores/Cargadores   Onda Sinusoidal Pura	
Cómo funciona un inversor/cargador.....	4
Serie Evolution™ .....	5
Evolucione su Sistema de Energía .....	7
Inversores CD-CA   Onda Sinusoidal Pura	
Serie PST.....	8
Serie PST E (230V).....	10
Serie PSR para Montar en Rack .....	11
Serie NTX .....	12
Serie SSW .....	13
Inversores CD-CA   Onda Sinusoidal Modificada	
Serie PSE.....	14
Serie SAM.....	15
Inversores/Cargadores   Onda Sinusoidal Modificada	
Serie SAM.....	16
Relé de Transferencia .....	17
Kits de Instalación de Inversor y Accesorios .....	18
Cargadores de Batería.....	20
Accesorios de Batería.....	21
Kits de Carga Solar .....	22
Kits de Panel Solar y Accesorios.....	23
Controladores de Carga Solar .....	24
Kits de Carga Solar Portátiles .....	26
Mantenedores de Batería .....	27
Convertidores CD-CD No Aislados .....	28
Convertidores CD-CD Aislados.....	29
Fuentes de Poder y Placas de Ensamblaje para Montaje en Rack .....	30
Combinaciones de Gabinetes para Radios y Fuentes de Poder.....	34

### Fabricación a las necesidades del consumidor

Samlex ofrece fabricación de equipo original (OEM) y oportunidades de etiquetado privado para componentes de especialidad y productos de conversión de energía terminados.

[samlexamerica.com](http://samlexamerica.com)



### Herramientas en Línea

Preguntas frecuentes, calculadora de tiempo de ejecución, información detallada de productos, videos.

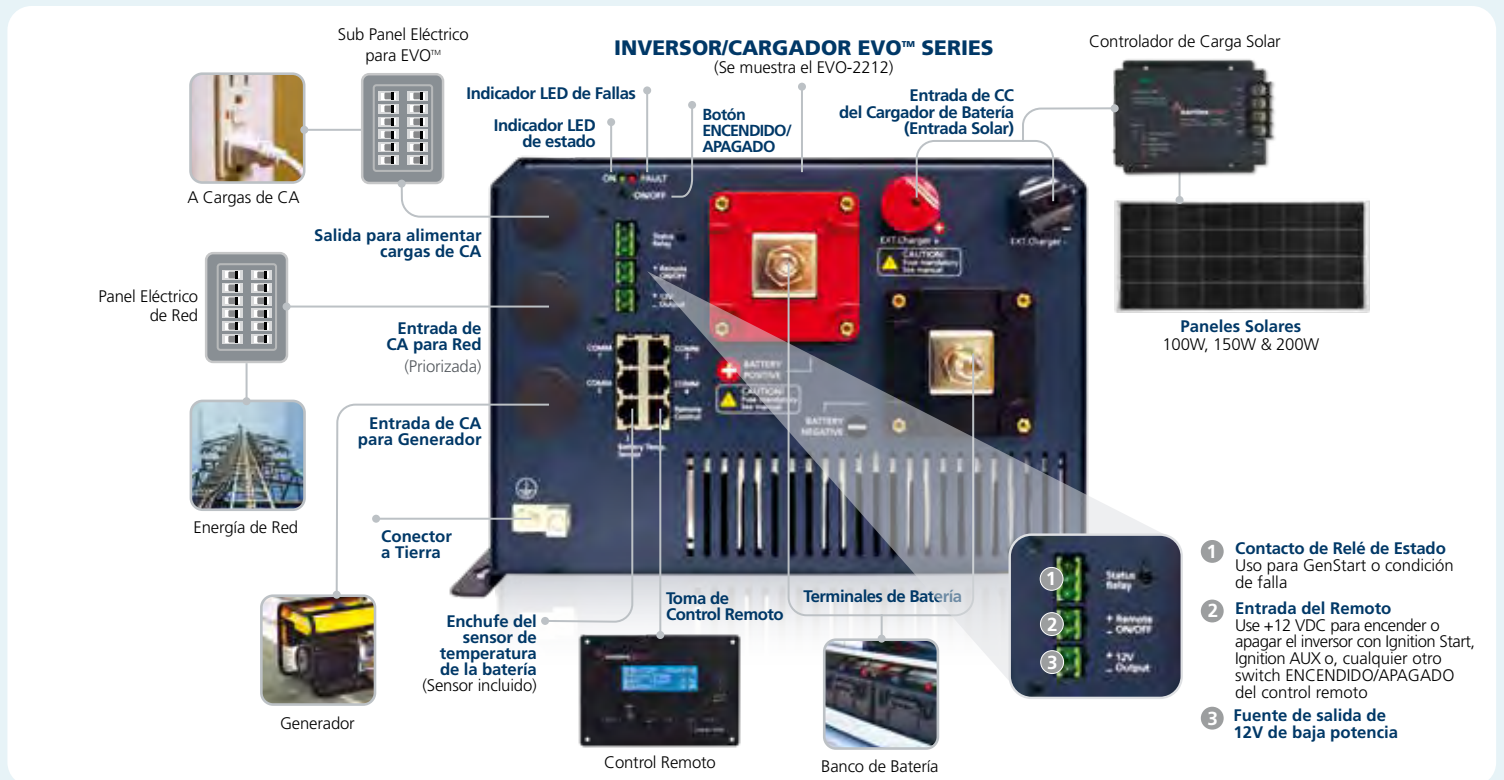
# SERIE EVOLUTION™

## Inversores/Cargadores de Onda Sinusoidal Pura

### Cómo funciona un inversor/cargador...

La función principal de un inversor/cargador es la de cargar un banco de baterías y convertir la corriente de las baterías en corriente alterna que se pueda utilizar (el mismo tipo de energía que usted recibe de la pared de su hogar).

El inversor/cargador EVO™ puede aceptar entradas de la red, de un generador o de un controlador de carga solar para cargar un banco de baterías, y todos ellos pueden ser conectados al mismo tiempo. La unidad alternará automáticamente entre las fuentes de poder a medida que éstas estén disponibles, asegurándose que las baterías se estén cargando de manera eficiente y que las cargas de CA estén siendo alimentadas sin demora.



# SERIE EVOLUTION™

## Inversores/Cargadores de Onda Sinusoidal Pura



EVO-4248SP

### Características Generales de la Serie Evolution™

- Entrada de CD para controlador de carga solar
- Cargador de batería de alta corriente Multi-Etapa configurable con Ecuación
- Algoritmo Temporizado o Adaptativo configurable por el usuario para cargar una amplia gama de tipos de batería, incluido el litio
- Cero tiempo de transferencia de conmutación del inversor a la red, transferencia sincronizada al paso por el punto cero
- Triple sobrecarga con Power Boost (permite sobrecargas de energía durante largos periodos de tiempo)
- Tarjetas de circuitos con revestimiento
- Amplio rango de temperaturas -20 a 60°C / -4 a 140°F

### Aplicaciones

- |                                   |                                   |
|-----------------------------------|-----------------------------------|
| Marinas                           | Sistemas isla                     |
| Vehículos recreativos             | Cabañas                           |
| Camiones/vehículos especializados | Electrificación rural             |
| Energía alternativa               | Energía de respaldo de emergencia |

Elija una unidad según la potencia que necesita, ya que todos los inversores/cargadores EVO™ ocupan un espacio similar.

### Características del EVO™

2  
ENTRADAS  
DE AC

- Dos entradas de CA independientes para la red (entrada prioritaria) y el generador
- Modelos de 230V disponibles\*

Construido con tecnología de punta. Los inversores/cargadores de 2200W - 4000W son la elección fiable para múltiples aplicaciones.



### Características del EVO™ F

1  
ENTRADA  
DE AC

- Espacio libre de menor altura para espacios más pequeños
- Modelos GFCI y cableados

Inversor de onda sinusoidal pura de 1200W con cargador programable de 60A. No hay necesidad de aumentar el tamaño a un inversor/cargador más grande para manejar cargas de sobretensión pesadas de corta duración, lo que resulta en costos reducidos.



### Características del EVO™ SP

- El 48 VDC usa cables más pequeños, sin pérdida de energía
- 120V/240V fase dividida
- Conexión de batería externa de 100A que se conecta a un controlador de carga solar MPPT y a un sistema solar grande

Haga funcionar electrodomésticos de 120V o 240V, usando toda la potencia de un panel eléctrico doméstico.



\* Los modelos de 230V no cumplen con ABYC.

# SERIE EVOLUTION™

## Inversores/Cargadores de Onda Sinusoidal Pura



EVO-RC



EVO-RC-PLUS

### Controles Remotos de la Serie Evolution™

(se venden por separado)

- Parámetros programables, perfiles y la capacidad de monitorear el estado y las alarmas para los inversores/cargadores EVO™
- Encender/apagar, o cambie al modo de espera
- La ranura para tarjeta SD admite una tarjeta de hasta 32 GB para registrar el consumo de energía histórico, la función del inversor, la actividad de carga de la batería, las fallas y las condiciones durante el uso
- Viene con cable de datos RJ-45 de 10 m / 33 pies

### EVO-RC

- 2 filas de pantalla LCD alfanumérica de 20 caracteres
- Carcasa ligera de plástico
- Compatible con inversores/cargadores EVO™ de 2200W-4000W, incluyendo los modelos de 230V

### EVO-RC-PLUS

- 4 filas de pantalla LCD alfanumérica de 20 caracteres
- Carcasa metálica robusta
- Compatible con todos los inversores/cargadores de la serie EVO™

## MODELOS

No. Modelo	Entrada (VCD)	Salida (VCA)	Potencia de Salida (W)	Cargador de Batería (A)	Relé de Transferencia (A)	Peso (lbs)	Dimensiones (pulgadas)
EVO-2212	12	120	2200	100	40	59	12.79 x 16.77 x 8.15
EVO-3012	12	120	3000	130	70	64	12.79 x 16.77 x 8.15
EVO-2224	24	120	2200	70	40	57	12.79 x 16.77 x 8.15
EVO-4024	24	120	4000	110	70	64	12.79 x 16.77 x 8.15
EVO-2212E	12	230	2200	100	40	59	12.79 x 16.77 x 8.15
EVO-3012E	12	230	3000	130	40	64	12.79 x 16.77 x 8.15
EVO-2224E	24	230	2200	70	40	57	12.79 x 16.77 x 8.15
EVO-4024E	24	230	4000	110	40	64	12.79 x 16.77 x 8.15
EVO-1212F	12	120	1200	60	30	38.8	12.76 x 16.34 x 5.83
EVO-1212F-HW*	12	120	1200	60	30	38.8	12.76 x 16.34 x 5.83
EVO-1224F	24	120	1200	40	30	38.8	12.76 x 16.34 x 5.83
EVO-1224F-HW*	24	120	1200	40	30	38.8	12.76 x 16.34 x 5.83
EVO-4248SP	48	120 / 240	4200	60	40	64	12.8 x 16.3 x 8.35
EVO-RC	Control remoto opcional para uso con EVO-2212, EVO-3012, EVO-2224, EVO-4024, EVO-2212E, EVO-3012E, EVO-2224E, EVO-4024E					0.4	12.79 x 16.77 x 8.15
EVO-RC-PLUS	Control remoto opcional para uso con todos los modelos de inversores/cargadores de la Serie EVO™					0.6	12.79 x 16.77 x 8.15
EVO-BCTS	Sensor de temperatura para uso con todos los modelos de inversores/cargadores de la Serie EVO™						

\* Capacidad para cableado fijo.

# EVOLUCIONE SU SISTEMA DE ENERGÍA

## Controlador de Carga Solar y Control Remoto

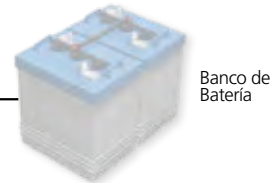
El controlador de carga de la serie EVOLUTION™ amplía la funcionalidad del EVO-RC-PLUS como pantalla central tanto para su inversor/cargador EVO™ como para su sistema solar.



### Centralice el EVO™ y su sistema solar

- Instale el controlador de carga EVO-30AB cerca del banco de baterías para mejorar la eficiencia y reducir el tamaño del cable
- Coloque el control remoto EVO-RC-PLUS en una ubicación central que sea de fácil acceso
- Supervise el estado del inversor/cargador EVO™ y del sistema solar desde UNA SOLA pantalla de control remoto

Consulte la página 25 para conocer más características del controlador de carga EVO-30AB.



**NOTA:** Por favor consulte el manual para obtener instrucciones de instalación detalladas.



# SERIE PST

Inversores de Onda Sinusoidal Pura 

# MÁS SOLUCIONES



La serie PST proporciona energía de onda sinusoidal pura de la cual los usuarios han llegado a confiar durante años. Su diseño de grado comercial es adecuado para cargas de trabajo pesado, largos periodos de funcionamiento continuo y como respaldo de emergencia, dándole tranquilidad con respecto a una alimentación de CA segura y confiable.

## PST-120-12

Se usa para operar computadoras personales, electrónicos portátiles, televisores pequeños, DVDs, herramientas de uso suave y otros aparatos electrónicos sensibles. Aprobación de seguridad ES60601-1 como componente reconocido para uso en el ambiente médico.

- Puerto de carga USB: 5V, 500mA
- Ligero, portátil y compacto
- Indicador LED
- Ventilador controlado por temperatura
- Enchufe de 12V incluido
- Poca energía utilizada en reposo de menos de 0.5 Amps



PST-120-12

## Controles Remotos Opcionales

### RC-15A

- Para uso con modelos de 600W y 1000W
- Botón de ENCENDIDO/APAGADO
- Indicadores LED para sobrecarga, sobretemperatura y encendido
- Cable de 15'



RC-15A

### RC-300

- Para uso con modelos de 1500W - 3000W
- Pantalla LCD que indica voltios de CA, Amperios de CA, frecuencia, energía (watts) y factor de energía
- Cable de 25'



RC-300

Utilice un control remoto cuando desee ocultar su inversor o cuando esté en un lugar difícil de alcanzar.



# DE ENERGÍA



PST-150-12

PST-1000F-12

## Características

- Funcionamiento silencioso – el ventilador enfriador reduce el consumo de energía
- Interferencia extremadamente baja con otros dispositivos
- Toma corrientes protegidos con GFCI
- Los modelos de 1500W, 2000W y 3000W cuentan con conexión con cable fijo
- Bajo consumo de energía cuando está en reposo
- Adecuado para cargas de uso pesado, largos periodos de funcionamiento continuo y para respaldo de emergencia
- Amplio rango de funcionamiento de CD de entrada, compatible con nuevos alternadores de alto voltaje
- Circuito de protección universal: bajo voltaje, alto voltaje, sobre temperatura, sobrecarga y cortocircuito

## Aplicaciones

Sistemas de energía solar  
Energía de respaldo de emergencia  
Oficinas móviles  
Cargadores inalámbricos  
Clínicas móviles  
Vehiculares y Marinas

Telecomunicaciones  
Trabajo de campo/construcción  
Aparatos eléctricos para hogar: TV, DVD, consolas de videojuegos  
Herramientas y aparatos  
Computadoras e impresoras



## MODELOS

No. Modelo	Entrada (VCD)	Salida (VCA)	Energía de Salida (W)	Capacidad para Picos (W)	Peso (lbs)	Dimensiones (pulgadas)	Salidas
PST-120-12	13	120	120	-	1.0	4.13 x 7.44 x 1.2	1
PST-150-12	12	120	150	300	2.8	8.31 x 6.1 x 2.58	2
PST-300-12 <sup>†</sup>	12	120	300	500	3.46	9.69 x 6.1 x 2.58	2
PST-600-12 <sup>†</sup>	12	120	600	1000	5.9	10.87 x 9.37 x 3.23	2
PST-1000F-12 <sup>†</sup>	12	120	1000	2000	8.8	15.63 x 9.37 x 3.23	2
PST-1500-12 <sup>*†</sup>	12	120	1500	3000	15.6	18.43 x 10.35 x 4.16	2
PST-2000-12 <sup>*†</sup>	12	120	2000	3500	15.6	18.43 x 10.35 x 4.16	2
PST-3000-12 <sup>*†</sup>	12	120	3000	6000	21.6	17.97 x 10.35 x 5.71	2
PST-150-24	24	120	150	300	2.8	8.31 x 6.1 x 2.58	2
PST-300-24 <sup>†</sup>	24	120	300	500	3.46	9.69 x 6.1 x 2.58	2
PST-600-24 <sup>†</sup>	24	120	600	1000	5.9	10.87 x 9.37 x 3.23	2
PST-1000-24	24	120	1000	2000	8.8	15.63 x 9.37 x 3.23	2
PST-1500-24 <sup>*†</sup>	24	120	1500	3000	15.6	18.43 x 10.35 x 4.16	2
PST-2000-24 <sup>*†</sup>	24	120	2000	3500	15.6	18.43 x 10.35 x 4.16	2
PST-3000-24 <sup>*†</sup>	24	120	3000	6000	21.6	17.97 x 10.35 x 5.71	2
PST-600-48	48	120	600	1000	5.9	10.87 x 9.47 x 3.23	2
PST-1500-48 <sup>*</sup>	48	120	1500	3000	15.6	18.43 x 10.35 x 4.16	2
RC-15A Control remoto opcional para modelos de 600W y 1000W. Botón de ENCENDIDO/APAGADO. Indicadores LED para sobre carga, sobre temperatura y encendido. Cable de 15'							
RC-300 Control remoto opcional para modelos de 1500-3000W. LCD indica voltios de CA, Amperios de CA, frecuencia, energía (watts) y factor de energía. Cable de 25'							

\* Cableado fijo

<sup>†</sup>Entrada del remoto – Utilícelo para encender o apagar el inversor con el switch de ignición o cualquier otro remoto de Encendido/Apagado

**NOTA:** PST-600-48 y PST-1500-48 no están en la lista de seguridad ETL.

# SERIE PST E (230 VCA)

## Inversores de Onda Sinusoidal Pura



PST-60S-12E

### Características

- Funcionamiento silencioso – el ventilador controlado por la temperatura reduce el consumo de energía
- Interferencia extremadamente baja con otros dispositivos
- Bajo consumo de energía cuando esta en reposo
- Energía CA limpia y confiable idéntica a la corriente de un hogar
- Amplio rango de funcionamiento CD de entrada
- Circuito de protección universal: bajo voltaje, alto voltaje, sobre temperatura, sobrecarga y cortocircuito
- Switch para selección manual: 50 Hz / 60 Hz (Pre-programado a 50 Hz)

### Aplicaciones

- |                                   |   |
|-----------------------------------|---|
| Sistemas de energía solar         | Telecomunicaciones  |
| Energía de respaldo de emergencia | Trabajo de campo/construcción                                       |
| Oficinas/clínicas móviles         | Aparatos eléctricos para el hogar: TV, DVD, consolas de videojuegos |
| Cargadores inalámbricos           | Herramientas y aparatos eléctricos                                  |
| Vehículos recreativos, acampar    | Computadoras e impresoras   |
| Vehicular y Marinas               |   |



### RC-300

- Para uso con modelos de 3000W
- LCD indica voltios CA, CA Amps, frecuencia, energía (watts) y factor de energía
- Cable de 25'



RC-300

### MODELOS

No. Modelo	Entrada (VCD)	Salida (VCA)	Energía de Salida (W)	Capacidad para Picos (W)	Peso (lbs)	Dimensiones (pulgadas)	Salidas (Schuko)
PST-15S-12E	12	230	150	300	2.8	9.8 x 6.1 x 2.5	1
PST-30S-12E	12	230	300	500	2.9	9.8 x 6.1 x 2.5	1
PST-60S-12E	12	230	600	1000	5.4	11.1 x 9.5 x 3.2	1
PST-100S-12E	12	230	1000	2000	8.8	15.7 x 9.5 x 3.2	1
PST-150S-12E	12	230	1500	3000	12.7	16.3 x 11.1 x 4	2
PST-200S-12E	12	230	2000	4000	13.0	16.3 x 11.1 x 4	2
PST-300S-12E	12	230	3000	6000	21.6	17.97 x 10.35 x 5.71	1
PST-15S-24E	24	230	150	300	2.8	9.8 x 6.1 x 2.5	1
PST-30S-24E	24	230	300	500	2.9	9.8 x 6.1 x 2.5	1
PST-60S-24E	24	230	600	1000	5.4	11.1 x 9.5 x 3.2	1
PST-100S-24E	24	230	1000	2000	8.8	15.7 x 9.5 x 3.2	1
PST-150S-24E	24	230	1500	3000	12.7	16.3 x 11.1 x 4	2
PST-200S-24E	24	230	2000	4000	13.0	16.3 x 11.1 x 4	2
PST-300S-24E	24	230	3000	6000	21.6	17.97 x 10.35 x 5.71	1
RC-15	Control remoto opcional para modelos de 600 - 2000W.						
RC-300	Control remoto opcional para modelos de 3000W. Cable de 25'. Monitoreo detallado y potencia remota de funcionamiento.						

# SERIE PSR PARA MONTAR EN RACK

## Inversores de Onda Sinusoidal Pura con Relé de Transferencia



PSR-1200-24

Tecnología interna de inversor construida en la resistente serie PST de Samlex que ha sido comprobada en la industria.

Provee alimentación de CA confiable a su equipo de comunicaciones, minimiza fallas en el equipo provocadas por la inestabilidad de la red. Samlex está orgulloso de ofrecer serie PSR de inversores para montar en rack con relé de transferencia incorporado.

### Características

- Transferencia sincronizada extremadamente rápida de la red al inversor y de manera inversa
- Relé de transferencia automático de 16A integrado
- Modo en línea y fuera de línea
- Algoritmo de carga segura
- Parámetros flexibles configurables
- Configurable por el panel frontal, USB o RS-232C
- Estante ahorrador de espacio de 19" con altura 1U
- Monitoreo de la página de internet del Ethernet
- Genera trampa de alarma SNMP para monitoreo NOC

### Aplicaciones

- Telecomunicaciones
- Energía de respaldo de emergencia
- Sistema UPS



## Dos Modos de Operación

Salida de energía CA está disponible en uno de los siguientes modos:

### 1. Modo en línea:

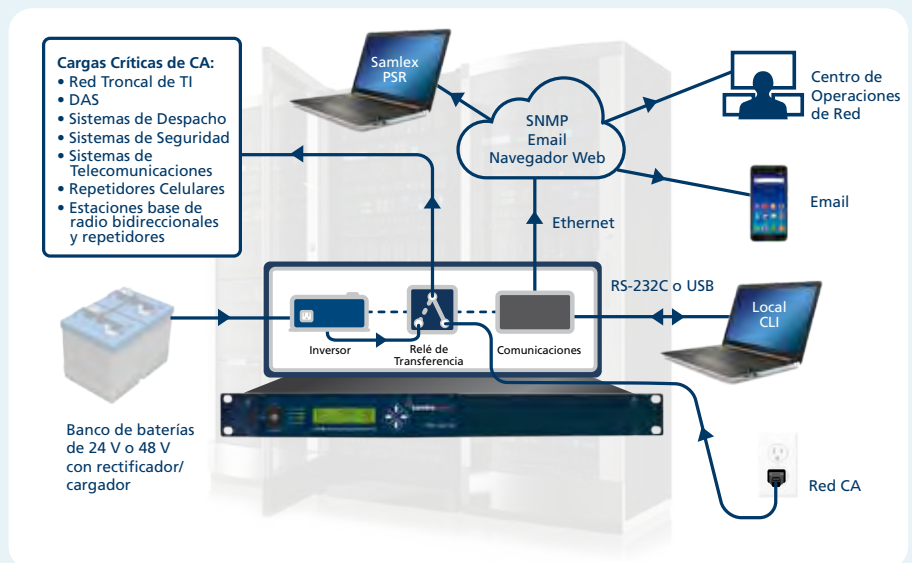
La energía de salida CA siempre es proveída por el inversor. La entrada externa de CA está en espera.

### 2. Modo fuera de línea:

La salida de CA siempre es alimentada por la entrada externa de CA. El inversor está en espera.

### MODELOS

No. Modelo	Nominal VCD	Salida VCA	Energía de Salida Watts	Energía de Pico Watts	Peso (lbs)	Dimensiones (pulgadas)
PSR-1200-24	24	120	1200	2000	12.8	19 x 15.23 x 1.73
PSR-1200-48	48	120	1200	2000	12.8	19 x 15.23 x 1.73



# SERIE NTX

## Inversores de Onda Sinusoidal Pura



NTX-1500-12

NTX-3000-12  
30 amperios  
NEMA L5-30R con  
enchufe de acoplamiento

### Características

- La Tecnología de Samlex Hypersurge™, permite iniciar los picos altos de corriente con facilidad
- Alta eficiencia y muy baja corriente inactiva
- Tamaño compacto y ligero
- 2 Toma corrientes protegidos con GFCI (modelos de 1000W - 2000W)
- Amplio rango de voltaje de entrada

### Aplicaciones

Energía de respaldo de emergencia  
Oficinas/clínicas móviles  
Acampar

Aparatos eléctricos para el hogar: TV, DVD, consolas de videojuegos  
Herramientas y aparatos  
Computadoras e impresoras



Los Inversores de Onda Sinusoidal Pura de la Serie NTX cuentan con certificado FCC para garantizar que no haya interferencias eléctricas al operar cerca de equipos sensibles. Esta serie tiene un ventilador de velocidad variable controlado por la temperatura y la carga, para un funcionamiento silencioso.

### MODELOS

No. Modelo	Entrada (VCD)	Salida (VCA)	Energía de Salida (W)	Capacidad para Picos (W)	Peso (lbs)	Dimensiones (pulgadas)	Salidas
NTX-1000-12	12	115	1000	2000	5.4	8.5 x 11.06 x 3.62	2
NTX-1500-12	12	115	1500	3000	7.8	8.5 x 13.11 x 3.62	2
NTX-2000-12	12	115	2000	4000	8.6	8.5 x 13.11 x 3.62	2
NTX-3000-12*	12	115	3000	6000	12.0	8.5 x 17.75 x 3.62	1
NTX-RC	Control remoto incluido para uso con todos los modelos de la serie NTX.						

\* Viene con enchufe de CA NEMA L5-30R y también incluye el hembra para acoplamiento



NTX-RC

### Control remoto NTX-RC incluido con cada modelo

- ENCENDIDO/APAGADO
- Cable de 16' con conector RJ45
- La pantalla indica: voltaje de entrada, energía de salida, falla de entrada, falla de salida
- También se vende por separado

# SERIE SSW

## Inversores de Onda Sinusoidal Pura $\sphericalangle$



SSW-600-12A

### Características

- Capacidad de corriente para picos del doble de su potencia continua
- Tecnología de encendido suave – la unidad se inicia gradualmente, poniendo menos tensión en el inversor y en la carga
- Compacto y ligero
- Circuito de protección universal: batería, sobrecarga, cortocircuito, falla de tierra
- Vienen con un puerto de carga USB

### Aplicaciones

Energía de respaldo de emergencia  
 Oficinas/clínicas móviles  
 Acampar

Aparatos eléctricos para el hogar: TV, DVD, consolas de videojuegos  
 Herramientas y aparatos  
 Computadoras e impresoras



### MODELOS

No. Modelo	Entrada (VCD)	Salida (VCA)	Energía de Salida (W)	Capacidad para Picos (W)	Peso (lbs)	Dimensiones (pulgadas)	Salidas	USB
SSW-350-12A	12	115	350	700	2.0	8.86 x 6.10 x 2.32	2	Sí
SSW-600-12A	12	115	600	1200	2.4	10.0 x 6.10 x 2.32	2	Sí



# SERIE PSE

## Inversores de Onda Sinusoidal Modificada



PSE-12125A

### Características

- Amplio rango de voltaje CD de 10.5 VCD a 16.5 VCD
- Alta eficiencia
- Protección de sobrecarga
- Alta capacidad para picos de corriente de salida
- Apagado/alarma de batería baja
- Bajo consumo de energía cuando está en reposo
- Control remoto opcional

### Aplicaciones

Oficinas móviles  
Marinas  
Recreativo  
Oficinas/clínicas móviles  
Acampar

Telecomunicaciones  
Lugares de construcción  
Sistemas de energía solar  
Energía de respaldo de emergencia  
Aparatos eléctricos para el hogar



### Control Remoto Opcional RC-15

- Para uso con modelos PSE
- Botón de ENCENDIDO/APAGADO
- Cable de 15'



RC-15

### MODELOS

No. Modelo	Entrada (VCD)	Salida (VCA)	Energía de Salida (W)	Capacidad para Picos (W)	Peso (lbs)	Dimensiones (pulgadas)	Salidas (NEMA5-15R)
PSE-12125A	12	120	1250	2500	6.8	9.45 x 13.19 x 3.35	2
PSE-12175A	12	120	1750	3500	9.4	9.45 x 17.91 x 3.35	2
PSE-12275A*	12	120	2750	4500	16.2	8.07 x 19.49 x 6.30	1
PSE-24125A	24	120	1250	2500	6.8	9.45 x 13.19 x 3.35	2
PSE-24275A*	24	120	2750	4500	16.2	8.07 x 19.49 x 6.30	1
RC-15	Remote Control. Comes with 15' cable.						

\* Capacidad para cableado fijo

### Modelos PSE-12275A y PSE-24275A

Salida de energía CA está disponible por medio de conexión con cable. NEMA5-15R con interruptor de 15 Amps también incluido.



PSE-24275A

# SERIE SAM

## Inversores de Onda Sinusoidal Modificada



SAM-2000-12

### Características

- Diseño compacto y duradero
- Ventilador para enfriamiento controlado por carga
- Alarma de bajo voltaje
- Circuito de protección universal: térmica, batería, sobrecarga, cortocircuito, falla de tierra
- Tecnología de encendido suave
- Modelos de 100W a 800W incluyen puerto USB de carga, 2.1 Amps
- Modelos de 1000W a 3000W tienen la opción de control remoto de ENCENDIDO/APAGADO

### Aplicaciones

Sistemas de energía solar  
Energía de respaldo de emergencia  
Vehículos de servicio  
Oficinas/clínicas móviles  
Vehículos recreativos, acampar

Telecomunicaciones  
Trabajo de campo/lugares de construcción  
Aparatos eléctricos para el hogar: TV, DVD, consolas de videojuegos  
Herramientas y aparatos eléctricos



### SAM-100-12

Se conecta fácilmente a cualquier entrada de 12V en su carro, lancha, camioneta o RV.



### MODELOS

No. Modelo	Entrada (VCD)	Salida (VCA)	Potencia de Salida (W)	Capacidad para Picos (W)	Peso (lbs)	Dimensiones (pulgadas)	Salidas
SAM-100-12*	12	115	100	200	0.30	2.36 x 5.08 x 1.44	1
SAM-250-12**	12	115	250	500	0.92	4.5 x 5.9 x 1.8	1
SAM-450-12**	12	115	450	900	1.30	6.1 x 6.0 x 2.2	2
SAM-800-12†	12	115	800	1600	2.91	7.0 x 8.6 x 2.4	2
SAM-1000-12	12	115	1000	2000	3.70	7.1 x 9.84 x 2.32	2
SAM-1500-12	12	115	1500	3000	7.10	7.95 x 11.14 x 3.3	2
SAM-2000-12	12	115	2000	4000	8.50	7.95 x 13.58 x 3.3	3
SAM-3000-12	12	115	3000	6000	11.80	7.95 x 16.53 x 3.3	3

SAM-RC Control remoto para uso con modelos de 1000W a 3000W.

\* Incluye cable de alimentación de 12V

† Incluye pinzas para la batería



### Control Remoto SAM-RC

- ENCENDIDO/APAGADO
- Cable de 16' con conector RJ45
- Monitor con barra medidora para nivelar la carga de la batería y la energía de salida
- LED indicadores de voltaje, temperatura y protección de sobrecarga.
- Se vende por separado

# SAM-1500C-12

## Modified Sine Wave Inverter/Charger



SAM-1500C-12

### Características

- Inversor integrado de onda sinusoidal modificada de 1500W, relé de transferencia de 30A, y cargador de batería de 2 etapas y 12 VCD, 15A
- Alta eficiencia, ligero y compacto para una fácil instalación
- Control de ENCENDIDO/APAGADO por separado para el inversor y el cargador de batería para la selección de operación como inversor, cargador o función de UPS
- 4 indicadores a color LED para monitorear el estatus operacional
- Ventilador controlado por carga para un enfriamiento eficiente cuando sea requerido
- Permite el uso de una capacidad mayor externa de 12V en el banco de batería para un respaldo más duradero
- Switch relé para conexión neutral a tierra y cumplir con los requerimientos de tierra necesarios
- Protecciones electrónicas incluyen GFCI cuando se encuentra en modo inversor

### Aplicaciones

Sistemas de respaldo de energía  
Carga de batería de 12V

Refugios en áreas remotas  
RV's, camionetas y vehículos especializados

### Energía de respaldo eficiente...

El switch de transferencia detecta automáticamente la energía proveniente de la red o del generador y cambia al banco de batería cuando la energía de la red no esta disponible.

También provee una rápida y segura carga del banco de batería de 12V cuando la energía de la red está disponible.

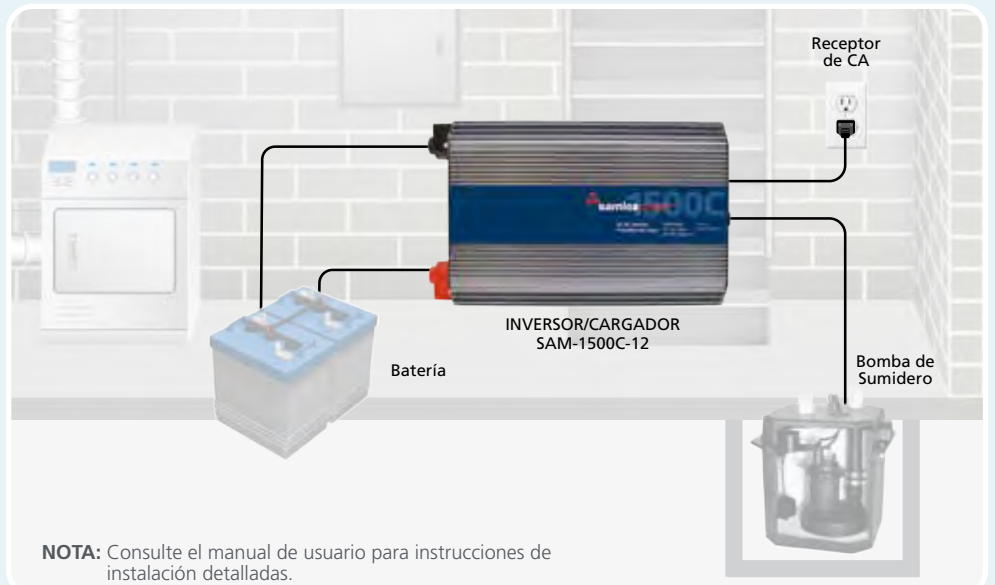
**Para fusibles y protección de circuito consulte la página 19.**



DC-FA-100

### MODELOS

No. Modelo	Entrada (VCD)	Salida (VCA)	Energía de Salida (W)	Capacidad para Picos (W)	Peso (lbs)	Dimensiones (pulgadas)	Salidas (NEMA5-15R)
SAM-1500C-12	12	115	1500	3000	8.82	7.95 x 13.58 x 3.30	2





# STS-30

## Relé de Transferencia



STS-30

Utilice un relé de transferencia Samlex para cambiar automáticamente de energía de la red y generador o de una energía de la red a inversor.

### Características

- Capacidad nominal de 30 amperios a 120 VCA y es adecuado para un cable de alimentación de utilidad de 30 amperios y un generador de hasta 3.6 KVA de capacidad
- Relé de servicio pesado de doble polo y doble tiro (DPDT) para cambiar tanto la línea como el neutro
- Se puede instalar en el lado de la línea del panel de interruptores principal, lo que permite la conmutación de toda la carga o en el lado de la carga para conmutar solo los circuitos dedicados
- Interruptor DIP para habilitar el tiempo de retraso al transferir a un generador para proporcionar tiempo de calentamiento

### Aplicaciones

Sistemas de energía solar  
Energía de respaldo de emergencia  
Oficinas móviles  
Marinas  
Sistemas de iluminación

Vehículos recreativos, acampar  
Vehicular  
Telecomunicaciones  
Trabajo de campo/sitios de construcción



### Pre-cableado

Para la fácil conexión y establecimiento de energía de respaldo/sistema UPS formado de un inversor, cargador de batería y baterías.

### Energía Principal CA

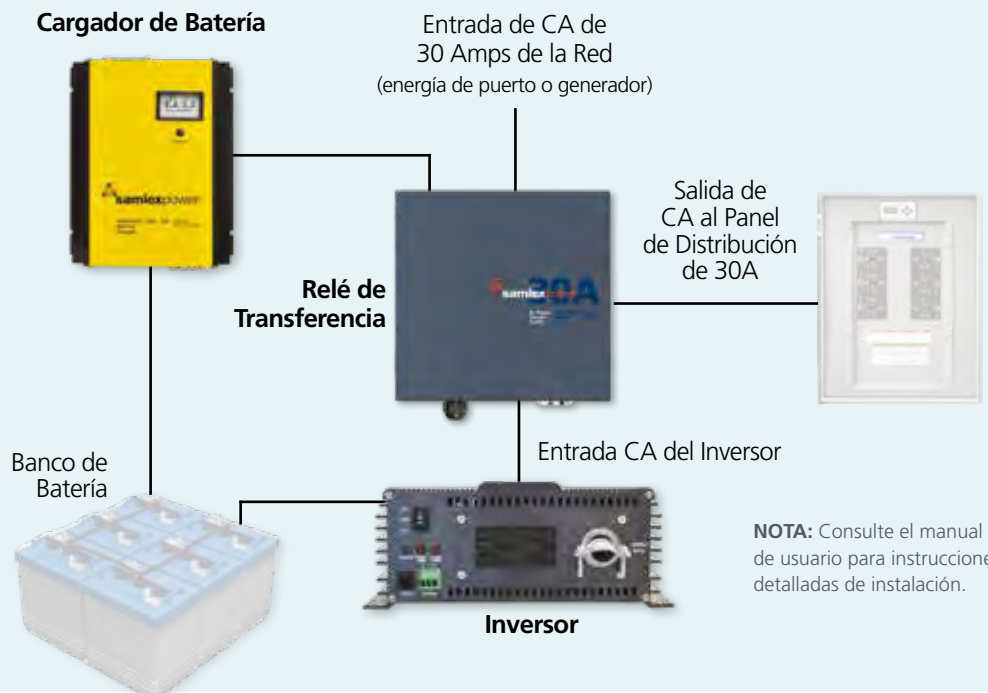
Obtenida de energía de la red, energía de puerto o generador.

### Energía de Respaldo

Proveída por un inversor manejado por baterías, cargadas por un cargador de baterías.

### MODELO

No. Modelo	Descripción	Peso (lbs)	Dimensiones (pulgadas)
STS-30	Relé de Transferencia Automático, 30A	4.4	9.0 x 8.4 x 3.2



**NOTA:** Consulte el manual de usuario para instrucciones detalladas de instalación.

# ACCESORIOS PARA INVERSORES

## Kits de Instalación



DC-2500-KIT

Conecte su inversor a un banco de batería de una manera segura y sencilla. Cada kit contiene un par de cables de uso pesado, un fusible con un remplazo del mismo, y todas las partes necesarias.

Samlex utiliza cableado de grado industrial y flexible de la más alta calidad para ser utilizado como cables de batería en aplicaciones automotrices y otras aplicaciones de energía renovable.

### Características

- 600V nominal
- Amplio rango de temperatura de funcionamiento: -50°C a 105°C
- Conductores de cobre multifilares recocido para una alta flexibilidad
- Tiene capas de aislamiento que proveen resistencia a la abrasión, aceites, ácidos y calor
- Cubierto de caucho de etileno propileno (EPR) que proporciona aislamiento a 600V

### Aplicaciones

- |                                   |                                  |
|-----------------------------------|----------------------------------|
| Sistemas solares de energía       | Telecomunicaciones               |
| Energía de respaldo de emergencia | Trabajo de campo/construcción    |
| Oficinas móviles                  | Aparatos eléctricos              |
| Acampar                           | Herramientas y electrodomésticos |
| Vehicular                         | Computadoras e impresoras        |

No. Modelo de Kit de Instalación de Inversor	Cable	Fusible	SERIE DE INVERSORES																						
			PST																						
			PST-600-12	PST-1000F-12	PST-1500-12	PST-2000-12	PST-3000-12	PST-600-24	PST-1000-24	PST-1500-24	PST-2000-24	PST-3000-24	PST-600-48	PST-1500-48	PST-1005-12E	PST-1505-12E	PST-2005-12E	PST-3005-12E	PST-605-24E	PST-1005-24E	PST-1505-24E	PST-2005-24E	PST-3005-24E		
DC-1000-KIT	AWG#4 2 x 10 ft	MRBF-100 100A	•								•	•	•												
DC-2000-KIT	AWG#2 2 x 10 ft	MRBF-200 200A		•											•	•								•	•
DC-2500-KIT	AWG#2/0 2 x 10 ft	MRBF-300 300A			•	•										•	•								
DC-2500-KIT-XL	AWG#2/0 2 x 15 ft	MRBF-300 300A			•	•										•	•								
DC-3500-KIT	AWG#4/0 2 x 10 ft	CFB2-400 400A					•										•								

Tamaño recomendado del inversor para una caída de tensión de hasta un 3% de la batería al inversor, para un tendido de cable de 10" y para una caída de tensión de hasta 5% un tendido de cable de 15'.

- NOTAS:**
- Las especificaciones están sujetas a cambio sin previo aviso.
  - Especificaciones del cable: (i) Rojo Positivo, Negro Negativo, cada uno 10 pies de longitud ó 15 pies de longitud, (ii) 600V, -50°C a 105°C, (iii) Conductores multifilares con terminales de anillo en cada extremo. Orificio con diámetro de 0.41" para clavo de 3/8".

# ACCESORIOS PARA INVERSORES

## Fusibles y Protección de Circuito



### Características

- Fusibles de batería catalogados para uso marítimo de 100A, 200A y 300A, son proveídos con el DC-1000-KIT, DC-2000-KIT y el DC-2500-KIT respectivamente. El fusible MRBF con una alta Capacidad Interruptora de Amperes (AIC) provee una fácil y segura protección de cortocircuito a prueba de agua.
- Fusible de Clase T 400A es proveído con el DC-3500-KIT. Cada fusible de Clase T tiene una alta AIC, y es diseñado para protección contra daño debido a condiciones de cortocircuito en los cables de la batería

### MODELOS

Modelo	Descripción
DC-FA-100	Ensamblaje de fusible de barra de 100 Amps
DC-FA-200	Ensamblaje de fusible de barra de 200 Amps
DC-FA-300	Ensamblaje de fusible de barra de 300 Amps
DC-FB-2	Barra de fusible de dos polos con tapa aislante (sin fusible)
MRBF-100	Fusible de reemplazo de 100 Amps
MRBF-200	Fusible de reemplazo de 200 Amps
MRBF-300	Fusible de reemplazo de 300 Amps
Class T-200	Fusible de reemplazo de 200 Amps
Class T-400	Fusible de reemplazo de 400 Amps
CFB1-200	Fusible de bloque de 200 Amps
CFB2-400	Fusible de bloque de 400 Amps

No. Modelo de Kit de Instalación de Inversor			SERIE DE INVERSORES																						
			SSW	NTX				PSE					SAM				EVO™								
			SSW-600-12A	NTX-1000-12	NTX-1500-12	NTX-2000-12	NTX-3000-12	PSE-12125A	PSE-12175A	PSE-12275A	PSE-24125A	PSE-24175A	PSE-24275A	SAM-800-12	SAM-1000-12	SAM-1500-12	SAM-2000-12	SAM-3000-12	SAM-1500C-12	EVO-1212F (HW)	EVO-1224F (HW)	EVO-2212/ 2212E	EVO-2224/ 2224E	EVO-3012/ 3012E	EVO-4024/ 4024E
DC-1000-KIT	AWG#4 2 x 10 pies	MRBF-100 100A	•							•	•	•							•						
DC-2000-KIT	AWG#2 2 x 10 pies	MRBF-200 200A		•			•						•						•		•				•
DC-2500-KIT	AWG#2/0 2 x 10 pies	MRBF-300 300A			•	•		•			•			•	•		•							•	
DC-2500-KIT-XL	AWG#2/0 2 x 15 pies	MRBF-300 300A			•	•		•		•				•	•		•							•	
DC-3500-KIT	AWG#4/0 2 x 10 pies	CFB2-400 400A					•		•							•				•		•			

Tamaño recomendado del inversor para una caída de tensión de hasta un 3% de la batería al inversor, para un tendido de cable de 10" y para una caída de tensión de hasta 5% un tendido de cable de 15'.

- NOTAS:**
- Las especificaciones están sujetas a cambio sin previo aviso.
  - Especificaciones del cable: (i) Rojo Positivo, Negro Negativo, cada uno 10 pies de longitud ó 15 pies de longitud, (ii) 600V, -50°C a 105°C, (iii) Conductores multifilares con terminales de anillo en cada extremo. Orificio con diámetro de 0.41" para clavo de 3/8".

# SERIE SEC UL

## Cargadores de Batería



SEC-1215UL

La serie SEC UL de cargadores de batería es completamente automática y basada en un diseño de Samlex comprobado por la industria, en el cual los profesionales han confiado por años.

### Características

- Tecnología de conmutación (switchero) para alta eficiencia, ligero y de silenciosa operación
- 120 ó 230 VCA, 50/60 Hz (seleccionado por el usuario)
- Operación automática para TODAS las baterías plomo ácido: Inundada, AGM o Gel Cell
- Selección del usuario de 2 o 3 fases mediante un switch DIP, para una carga rápida y segura de las baterías de plomo ácido
- Puede ser utilizado como fuente de poder o de UPS de CD cuando se usa en conjunción con una batería
- Circuito de protección universal – cortocircuito, sobrecarga, polaridad de batería inversa
- Carga 2 ó 3 bancos de baterías al mismo tiempo, sin necesidad de un aislador
- Control remoto LED opcional (en modelos selectos)
- Carga compensada por temperatura (en modelos selectos)
- Modo de media potencia (en modelos selectos)

### Aplicaciones

Vehicular

Oficinas/clínicas móviles

Marinas

Sitios de comunicación

Sistemas de batería de respaldo

Sistemas de energía alternativa



### Control Remoto 900-RC

El control remoto 900-RC viene con un cable de 33'. Puede ser usado para ENCENDER/APAGAR así como monitorear el estatus de la carga desde un lugar remoto



900-RC

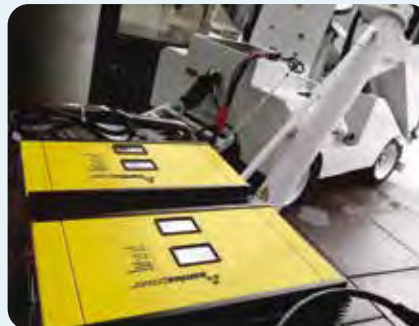
Sensor de temperatura previene la baja/sobrecarga de la batería si la temperatura varía considerablemente.



### MODELOS

No. Modelo	VCD	Amps	Peso (lbs)	Dimensiones (pulgadas)	Sensor de Temperatura	Modo Media Potencia	Control Remoto Opcional
SEC-1215UL	12	15	4.8	8.6 x 8.4 x 3.3	-	-	-
SEC-1230UL	12	30	6.4	11.0 x 8.4 x 3.3	-	-	-
SEC-1250UL	12	50	9.0	13.03 x 9.6 x 3.82	Sí	Sí	900-RC
SEC-1280UL	12	80	9.0	15.0 x 9.61 x 3.82	Sí	Sí	900-RC
SEC-2415UL	24	15	6.4	11.0 x 8.4 x 3.3	-	-	-
SEC-2425UL	24	25	9.0	13.03 x 9.6 x 3.82	Sí	Sí	900-RC
SEC-2440UL	24	40	9.0	15.0 x 9.61 x 3.82	Sí	Sí	900-RC

900-RC Control remoto. Viene con cable de 33'.



# AISLADOR, PROTECTORES Y MONITORES

## Accesorios de Batería



BGW-40



BW-01



BW-03

### Protector de voltaje para baterías

- Impermeable
- Mantiene la vida de la batería
- Previene daño a componentes conectados
- Se puede configurar para conectar/desconectar a varios voltajes diferentes con puentes
- Protege de voltaje excesivo causado por alternadores o cargadores fallidos
- Previene de una excesiva descarga de baterías
- Detección automática de voltaje, 12 VCD ó 24 VCD

### Monitores de Batería

- Monitor programable de 12 VCD ó 24 VCD
- Muestra el estado de carga de la batería a través de varios patrones de LED
- BW-03 monitorea 2 baterías

### Aplicaciones

Marinas  
Vehicular  
Flotillas

Energía renovable  
Comercial/industrial  
Comunicaciones



## Aislador de Carga Automática ACR-160

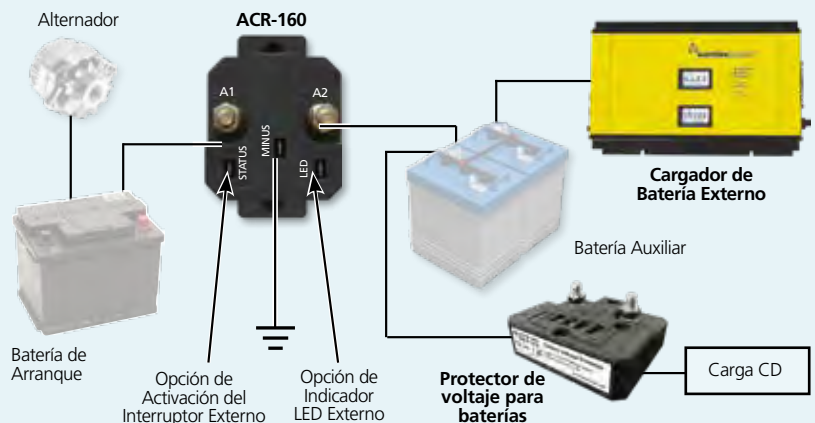
El ACR-160 es un interruptor dependiente del voltaje que separa o inicia en paralelo y ayuda a los bancos de batería. Protege la batería de inicio de una descarga profunda, y carga ambos bancos de batería mientras le da prioridad a la batería de inicio sin tener que cambiar el tamaño del alternador o reconectar el sistema. También conocido como un separador de batería o relé de carga automática.



ACR-160

### MODELOS

No. Modelo	Descripción	Amps (A)	Peso (lbs)	Dimensiones (pulgadas)	Cumplimiento
ACR-160	Aislador de carga automática	160	1.0	4.2 x 2.9 x 2.3	-
BGW-40	Protector de batería	40	0.5	2.8 x 2.4 x 1.3	CE, UKCA, RoHS
BGW-60	Protector de batería	60	0.5	2.8 x 2.4 x 1.3	CE, UKCA, RoHS
BGW-200	Protector de batería	200	0.6	2.9 x 4.3 x 1.5	CE, UKCA, RoHS
BW-01	Monitor de batería	-	0.125	2.6 x 2.6 x 0.8	CE
BW-03	Monitor de batería	-	0.2	2.4 x 2.4 x 0.8	CE



NOTA: Consulte el manual de usuario para instrucciones detalladas de la instalación.

# SERIE SRV

## Kits de Carga Solar



SRV-200-30A

SRV-150-30A

SRV-100-30A

### Características

- Paneles solares contruidos con celdas solares de alta calidad, aluminio anodizado para todas las condiciones climáticas y vidrio templado, que cumplen con los más altos estándares de la industria
- Alta eficiencia
- Conectores a prueba de agua
- Resistente a las duras condiciones climáticas
- Controlador de carga de 30A con LED indicadores del estado, pantalla LCD, ecualización de batería y 8 configuraciones de carga
- Cables de conexión de 20' resistentes al clima, para paneles solares
- Soportes de montaje de aluminio con grandes áreas en la parte superior para una mejor estabilidad y cinco orificios de perforación para una instalación adecuada

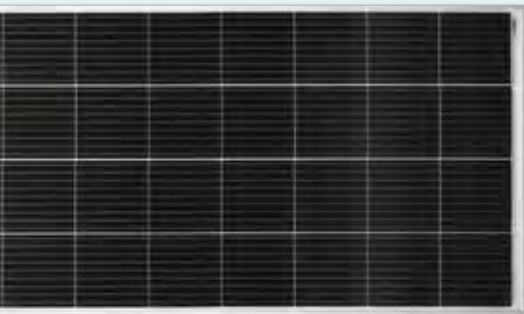
Todas las partes que necesitas para comenzar a usar energía solar en unos simples pasos.

### Aplicaciones

Sistemas de energía solar  
Energía de respaldo de emergencia  
Oficinas móviles  
Marinas  
Sistemas de iluminación

Vehículos recreacionales, acampar  
Vehicular  
Telecomunicaciones  
Trabajo de campo/sitios de construcción

## ¿Qué incluye tu kit SRV?



Panel de 200W

MODELOS				
No. Modelo	Panel Solar	Peso del Panel (lbs)	Dimensiones del Panel (pulgadas)	Energía de Carga
SRV-200-30A	200W	26.4	26.0 x 59.05 x 1.39	9.97A
SRV-150-30A	150W	26.4	26.0 x 58.03 x 1.39	8.82A
SRV-100-30A	100W	17.63	21.73 x 47.25 x 1.39	6.07A



SCC-30AB



SCW-20-2



SM5-KIT

### Solar Panel

Los paneles solares de Samlex son contruidos con celdas solares de alta calidad y materiales que cumplen con los más altos estándares de la industria.

- Alta eficiencia
- Conectores a prueba de agua
- Vidrio templado de alta transparencia
- Marcos de aluminio anodizado
- Resistente a duras condiciones climáticas

### Controlador de Carga

Los controladores de carga montables de 30 Amps de Samlex regulan la corriente y protegen sus baterías de una sobrecarga. Entre las características de este controlador de carga de 4 etapas incluyen: indicadores LED de estado, pantalla LCD, ecualización de la batería y 8 configuraciones de carga para la mayoría de los tipos de batería.

### Cables Conectores

Se proporcionan un par de cables de conexión de 20 pies resistentes a la intemperie para conectar su panel a un controlador de carga o a un panel adicional. También se vende por separado.

### Soportes de Montaje y Tornillería

Proporcionado para asegurar el panel solar a una superficie plana mientras que proporciona espacio debajo para facilitar el enfriamiento. También se vende por separado.

**PEDIDO ESPECIAL**  
Paneles solares al mayoreo disponibles

# SERIE SSP

## Kits de Panel Solar



SSP-200-KIT

SSP-150-KIT

SSP-100-KIT

### Características

Combina paneles solares con controladores de carga (véase páginas 24-25) y accesorios para un sistema solar hecho a la medida. Pueden ser utilizados también para ampliar los kits SRV.

### Incluye:

- Panel solar de alta eficiencia
- Cables conectores SCW-20-2
- Soportes de montaje y tornillería SM5-KIT

### Aplicaciones

- Sistemas de energía solar
- Energía de respaldo de emergencia
- Oficinas móviles
- Marinas
- Sistemas de iluminación
- Vehículos recreacionales, acampar
- Vehicular
- Telecomunicaciones
- Trabajo de campo/sitios de construcción

### MODELOS

No. Modelo	Panel Solar	Peso del Panel (lbs)	Dimensiones del Panel (pulgadas)	Energía de Carga
SSP-200-KIT	200W	26.4	26.0 x 59.05 x 1.39	9.97A
SSP-150-KIT	150W	26.4	26.0 x 58.03 x 1.39	8.82A
SSP-100-KIT	100W	17.63	21.73 x 47.25 x 1.39	6.07A

## Accesorios Solares

ACCESORIO PARA EXPANSIÓN



### SBC-2-DC

#### Conectores de Derivación

Conecta los paneles en paralelo. Incluye (1) macho y (1) hembra. Utilice para ampliar los kits SRV con paneles SSP.



### MC4-2

#### Conectores Multi-Contacto

Conectan los paneles en serie. Incluye (1) macho y (1) hembra.



### SCW-20-2

#### Cables Conectores

Conecta tu panel a un control de carga o a un panel adicional con los 20 pies de cable proporcionados.



### SM5-KIT

#### Soportes de Montaje y Tornillería

Conecta tu panel a un controlador de carga o a un panel adicional con los 20 pies de cable proporcionados.



### ADJ-28

#### Soporte Ajustable para Inclinación de Panel Solar

Más de 30 configuraciones ajustables desde 0-90°. Obtén hasta el 40% más de tu panel solar.

**NOTA:** Todos los accesorios también son vendidos por separado.



**Personalice o amplíe su sistema solar de acuerdo a sus necesidades de energía.**

# SERIES SMC, MSK Y SCC

## Controladores de Carga Solar



SCC-1208L



MSK-10A



MSK-20A

### Características

#### SCC-1208L

- 8 Amperios
- Sellado, diseño a prueba de todo tipo de clima (Protección de Ingreso IP65)
- Enciende automáticamente las luces cuando está oscuro y las apaga durante el día
- Amplio rango de temperatura de funcionamiento -20 a 60°C / -4 a 140°F

#### MSK-10A

- 10 Amperios
- Serie inteligente de 3 etapas tipo de carga PWM
- Regulación de voltaje y corriente
- Protección inversa cualquier combinación de módulo solar y batería
- Programado para uso con baterías de GEL selladas
- Detecta automáticamente 12 o 24 voltios
- Sensor de temperatura MSK-TS opcional

#### MSK-20A

- 20 amperios
- Serie inteligente de 3 etapas tipo de carga PWM
- Detección automática de 12V/24V
- Protecciones electrónicas: sobrecalentamiento, sobrecarga, sobredescarga, sobrecarga y cortocircuito
- Protección inversa cualquier combinación de módulo solar y batería
- Sensor de temperatura MSK-TS opcional

Los controladores de carga solar regulan la corriente que fluye desde un panel solar a sus baterías y optimizan la carga.



MODELOS				
No. Modelo	Entrada (VCD)	Amps (A)	Peso (lbs)	Dimensiones (pulgadas)
SCC-1208L	12	8	0.276	3.8 x 1.8 x 1.0
MSK-10A	12/24	10	0.29	5.46 x 2.73 x 1.46
MSK-20A	12/24	20	0.76	7.36 x 3.75 x 1.77
MSK-TS	Sensor de temperatura para MSK-10A y MSK-20A			



El sensor de temperatura evita la carga insuficiente o excesiva de la batería si la temperatura varía mucho.



# SCC E EVO™

## Controladores de Carga Solar



SCC-30AB

Un solo controlador de carga Samlex de 30 Amps SCC-30AB puede manejar múltiples paneles de hasta 600W en un sistema de 12V, o hasta 1000W en un sistema de 24V bajo condiciones específicas.

### Características de Controladores de Carga de 30 Amperios

- Capacidad de carga de 30 amperios
- Tipo de serie de modulación de ancho de pulso (PWM)
- Capacidad de doble voltaje (baterías de 12 V/24 V)
- Ecuación de batería
- 8 configuraciones de carga para la mayoría de los tipos de batería, incluido el litio

### SCC-30AB

- Diseño de montaje empotrado
- La pantalla LCD digital indica el voltaje de la batería, la corriente de la PC, los vatios PV, los Ah diarios y acumulados, la etapa de carga y la temperatura de la batería
- Sensor de temperatura 30AB-TS incluido



EVO-30AB

### EVO-30AB

- Úselo como un controlador de carga independiente o amplíe la funcionalidad agregando otros productos EVO™
  - Cuando se conecta al inversor/cargador EVO™, el EVO-30AB seguirá la programación establecida en la unidad
  - Agregue el EVO-RC-PLUS y mostrará las alarmas y el estado del inversor/cargador EVO-30AB y EVO™
- Sensor de temperatura 30AB-TS opcional



### MODELOS

No. Modelo	Entrada (VCD)	Amps (A)	Peso (lbs)	Dimensiones (pulgadas)
SCC-30AB	12/24	30	0.8	7.48 x 4.25 x 1.38
EVO-30AB	12/24	30	0.8	4.81 x 4.15 x 1.87
30AB-TS	Sensor de temperatura			



30AB-TS

Garantiza que las baterías se carguen a su máxima capacidad y estén bien protegidas contra sobrecargas.

# SERIE MSK

## Kits de Carga Solar Portátiles



MSK-90 / MSK-135

Llévelo con usted. ¡Fácil de usar! Sólo desdóblelo y conecte las pinzas de batería pre-cableadas a una batería para comenzar la carga.

### Características

- El panel solar está pre-cableado con pinzas de batería para una conexión rápida y fácil, cable de 16 pies
- Gire el panel un par de veces al día e incrementará la carga en un 30%
- Los soportes ajustables permiten una máxima exposición al sol
- Paneles plegables cristalinos en marcos de aluminio anodizados, no se oxida
- Con un controlador de carga de 10 Amps, maneja la carga de la batería y previene sobrecarga
- Para usar con baterías de plomo ácido de 12V (no incluidas)
- Incluye estuche protector

### Aplicaciones

Oficinas/clínicas móviles  
Trabajo de campo  
Cabañas  
Acampar  
Marinas

Deportes motorizados  
Ubicaciones remotas  
Vehículos recreativos  
Cabañas para pesca en hielo

## ¿Qué incluye tu kit MSK?

### MODELOS

No. Modelo	Salida Solar	Tipo de Celda	Peso (lbs)	Dimensiones (pulgadas)	Energía de Carga
MSK-90	90 Watts	Monocristalina	25.2	40.75 x 25.39 x 1.18	5.68 Amps
MSK-135	135 Watts	Monocristalina	35.6	59.65 x 24.41 x 1.18	8.52 Amps
MSK-XLR	Adaptador XLR 2-pin (se vende por separado)				
MSK-EXT	Cable de extensión de 10 metros / 33 pies (se vende por separado)				



Panel Solar Plegable



Controlador de Carga Solar de 10 Amperios



Estuche Protector



Pinzas de Batería Pre-cableadas



Adaptador 2-pin

### Opcional:



Adaptador 2-pin XLR MSK-XLR



Cable de extensión MSK-EXT

# SERIE SUNCHARGER

## Mantenedores de Batería



### Características

- Máxima eficiencia
- Evita que la corriente de la batería regrese al panel
- No es necesario un controlador de carga adicional
- Construcción de panel semiflexible
- Construcción durable y resistente a la intemperie
- Cable de 10ft
- Cable de 1ft con enchufe de 12V
- Cable de 1ft con terminales de anillo para batería

### Aplicaciones

Vehículos de servicio  
Flotillas  
Marinas  
Autos todo terreno  
Aeronaves privadas

Autos  
Camionetas  
Motocicletas  
Vehículos recreativos

### ¡Libre de Mantenimiento!

¡Perfecto para mantener la batería de tu vehículo recreativo, auto, lancha o vehículo todo terreno con la energía solar!

Conecte a cualquier enchufe de 12V para evitar la autodescarga de la batería. Prolonga la vida de la batería y ahorra en costos de reemplazo.

### MODELOS

No. Modelo	Max Voltaje de Potencia, $V_{MP}$	Max Corriente de Potencia, $I_{MP}$	Max Potencia	Dimensiones (pulgadas)	Peso (lbs)
SC-05	12.7 VCD	0.39A	5W	8.03 x 11.22 x 0.52	0.8
SC-10	12.7 VCD	0.79A	10W	14.11 x 11.22 x 0.52	1.2



# SERIE SDC Y STEP

## Convertidores CD-CD

### No Aislados



SDC-23



STEP 7

STEP 20

### Características de los Convertidores Reductores y de Incremento

- Diseño de modo de conmutación avanzado
- Compacto y ligero
- Alta eficiencia
- Circuito limitador de corriente
- Protección contra sobrecorriente, sobretensión, cortocircuito y polaridad inversa
- Montaje en casi cualquier lugar

### Serie SDC

- Convierte 24 VCD a 12 VCD

### Serie STEP

- Convierte 12 VCD a 24 VCD



### MODELOS

No. Modelo	Entrada (VCD)	Salida (VCD)	Amps (A)	Peso (lbs)	Dimensiones (pulgadas)	Cumplimiento
SDC-5	20-32	13.8	5.0	0.4	3.5 x 2.7 x 1.9	CE
SDC-12	20-32	13.6	12	0.6	3.9 x 3.5 x 1.9	CE
SDC-15	20-35	13.8	12	2.0	7.8 x 4.8 x 2.4	-
SDC-23	20-35	13.8	20	2.2	7.8 x 4.8 x 2.4	-
SDC-30	20-32	13.8	30	1.5	5.9 x 3.5 x 1.9	CE
SDC-60	20-35	13.8	60	2.6	7.0 x 3.5 x 3.6	CE
STEP 7	9 - 18	24.6 - 25.7	7	0.7	3.0 x 3.5 x 2.0	CE
STEP 10	9 - 18	24.6 - 25.7	10	0.9	5.0 x 3.5 x 1.9	CE
STEP 20	9 - 18	24.6 - 25.7	20	1.8	6.0 x 3.7 x 3.6	CE

**Aplicaciones para Incremento o Reducción** que requieren un largo recorrido de CD para redes distribuidas



# SERIE IDC

## Convertidor CD-CD Aislado



### Características

- Diseño de modo de conmutación avanzado
- Compacto y ligero
- Alta eficiencia
- Circuito limitador de corriente
- Protegido contra cortocircuito
- Conectores de clavija plana a presión de ¼"
- Usar con sistemas de tierra negativos o positivos

### Aplicaciones

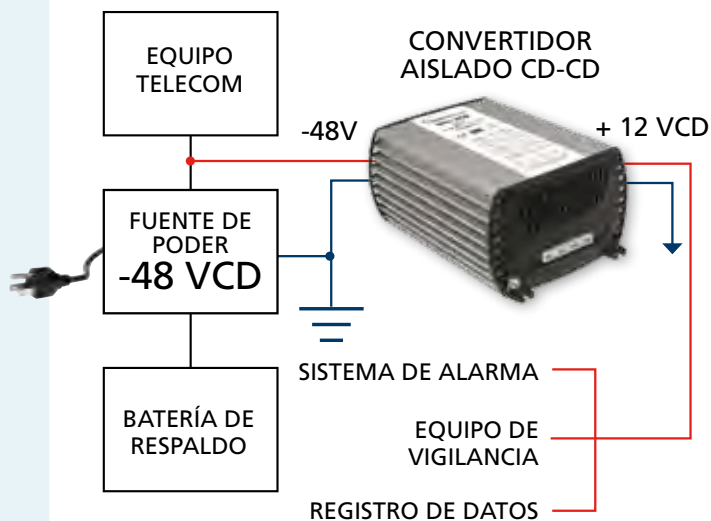
Equipo de movimiento de tierra	Radio de dos vías
Camiones pesados	Sistemas de iluminación
Autobuses	Sistemas de sonido AM/FM
Marinas	Instrumentación
Comunicaciones	



La serie IDC es una línea completa de convertidores CD-CD altamente eficientes perfectos para aplicaciones que requieren aislamiento entre entrada y salida. Modelos de 48 VCD de salida están disponibles a pedido especial.

### Serie IDC de Convertidores Aislados CD-CD

#### Aislamiento de referencia a tierra



### MODELOS

No. Modelo	Entrada (VCD)	Salida (VCD)	Amps (A)	Peso (lbs)	Dimensiones (pulgadas)
IDC-100A-12	9 - 18	12.5	8	1.2	5.9 x 3.5 x 1.9
IDC-100B-12	20 - 35	12.5	8	1.2	5.9 x 3.5 x 1.9
IDC-100C-12	30 - 60	12.5	8	1.2	5.9 x 3.5 x 1.9
IDC-100D-12	60 - 120	12.5	8	1.2	5.9 x 3.5 x 1.9
IDC-100A-24	9 - 18	24.5	4	1.2	5.9 x 3.5 x 1.9
IDC-100C-24	30 - 60	24.5	4	1.2	5.9 x 3.5 x 1.9
IDC-200A-12	9 - 18	12.5	16	1.4	6.9 x 3.5 x 1.9
IDC-200B-12	20 - 35	12.5	16	1.4	6.9 x 3.5 x 1.9
IDC-200C-12	30 - 60	12.5	16	1.4	6.9 x 3.5 x 1.9
IDC-200D-12	60 - 120	12.5	16	1.4	6.9 x 3.5 x 1.9
IDC-200A-24	9 - 18	24.5	8	1.4	6.9 x 3.5 x 1.9
IDC-200B-24	20 - 35	24.5	8	1.4	6.9 x 3.5 x 1.9
IDC-200C-24	30 - 60	24.5	8	1.4	6.9 x 3.5 x 1.9
IDC-360A-12	9 - 18	12.5	30	3.1	7.5 x 5.2 x 3.2
IDC-360B-12	20 - 35	12.5	30	3.1	7.5 x 5.2 x 3.2
IDC-360C-12	30 - 60	12.5	30	3.1	7.5 x 5.2 x 3.2
IDC-360D-12	60 - 120	12.5	30	3.1	7.5 x 5.2 x 3.2
IDC-360A-24	9 - 18	24.5	15	3.1	7.5 x 5.2 x 3.2
IDC-360B-24	20 - 35	24.5	15	3.1	7.5 x 5.2 x 3.2
IDC-360C-24	30 - 60	24.5	15	3.1	7.5 x 5.2 x 3.2

# SERIE SEC

## Fuentes de Poder Conmutadas



SEC-1235M

Las fuentes de poder conmutadas están diseñadas para minimizar la pérdida de energía. Estas fuentes de poder son altamente eficientes, ligeras, compactas y están disponibles en una amplia variedad de configuraciones para satisfacer sus requerimientos de energía CD.



SEC-PSPP

Simplifique su conexión a la fuente de alimentación SEC con el conjunto de cables SEC-PSPP. Los cables rojo y negro están cuidadosamente terminados y protegidos con conector modular en un extremo y pines de fuente de alimentación SEC en el otro extremo.

### Características

- Tecnología avanzada de modo de conmutación
- Energía confiable con peso y tamaño mínimos
- Las innovaciones del circuito minimizan la ondulación del voltaje de salida y la RFI
- El voltaje de entrada se puede configurar internamente a 120 VCA o 230 VCA
- SEC-1235M viene con medidor

### Aplicaciones

- |                                 |                                |
|---------------------------------|--------------------------------|
| Estaciones de radio de dos vías | Tableros vehiculares           |
| Sistemas de comunicación        | Tableros marinos               |
| Sistemas de seguridad           | Computadoras CD                |
| Equipo de prueba                | Sistemas de iluminación de 12V |
| Recibidores GPS                 | Aplicaciones OEM               |



### SEC-R1 & SEC-R2

Las placas para ensamble de montaje en rack (vendidas por separado) pueden ser utilizadas con todas las fuentes de poder de la serie SEC de Samlex, incluyendo el SEC-1223BBM.



SEC-R1



SEC-R2



SEC-R2 con fuente de poder y radio

### MODELOS

No. Modelo	Entrada (VCA)	Salida (VCD)	Amps (A)	Peso (lbs)	Dimensiones (pulgadas)	Cumplimiento
SEC-1212	120	13.8	10	3.0	7.3 x 8.2 x 2.3	UL, FCC
SEC-1212CE	230	13.8	10	3.0	7.3 x 8.2 x 2.3	CE
SEC-1223	120	13.8	23	3.5	7.3 x 8.2 x 2.4	UL, FCC
SEC-1223CE	230	13.8	23	3.5	7.3 x 8.2 x 2.4	CE
SEC-1235	120	13.8	30	3.4	7.3 x 8.2 x 2.4	UL, FCC
SEC-1235M	120	13.8	30	3.4	7.3 x 8.4 x 2.4	UL, FCC

### MODELOS

No. Modelo	Descripción	Peso (lbs)	Dimensiones (pulgadas)
SEC-R1	Ensamble para montaje en rack	2.4	19 x 3.5 x 7.75
SEC-R2	Ensamble para montaje en rack	3.2	19 x 3.5 x 7.75

### MODELOS

No. Modelo	Descripción	Clasificación	Peso (lbs)	Longitud (pulgadas)
SEC-PSPP	Cable de conector modular para fuente de poder	45A	0.1	10

# SERIE BBM

## Fuentes de Poder con Cargador de Batería de Respaldo



SEC-1223BBM

El SEC-1223BBM combina la confiabilidad de la fuente clásica SEC-1223 con la seguridad del módulo de batería de respaldo BBM-1225. Esta unidad combinada provee automáticamente energía CD ininterrumpida de una batería de respaldo externa a su carga crítica en el evento de una falta de energía CA. Una vez que la energía CA sea restaurada, el SEC-1223BBM continuará suministrando sin problemas energía CD a la carga y al mismo tiempo dando una carga limitada a la batería de respaldo.

### Características

- Tecnología avanzada de modo de conmutación
- Fuente de alimentación de CD ininterrumpida confiable junto con una batería de plomo ácido externa
- Eficiente, compacto y ligero
- Unidades disponibles preestablecidas a 120 o 230 VCA
- Protegido contra cortocircuito, sobrecarga, sobre voltaje y sobre temperatura
- El enfriamiento por ventilador de temperatura controlada mejora la eficiencia y prolonga la vida útil del ventilador

### Aplicaciones

- |                                 |                                |
|---------------------------------|--------------------------------|
| Estaciones de radio de dos vías | Tableros vehiculares           |
| Sistemas de comunicación        | Tableros marinos               |
| Sistemas de seguridad           | Computadoras CD                |
| Equipo de prueba                | Sistemas de iluminación de 12V |
| Recibidores GPS                 | Aplicaciones OEM               |



### Módulos de Respaldo de Batería

Conecte estos módulos a una fuente de poder CA-CD para suministrar energía de respaldo de la batería a su equipo de CD en el caso de un fallo de alimentación de CA. Al regresar la alimentación de CA, el módulo regula la salida de corriente y el voltaje para recargar las baterías, así como el suministro de las cargas de CD.



### MODELOS

No. Modelo	Entrada (VCA)	Salida (VCD)	Amps (A)	Peso (lbs)	Dimensiones (pulgadas)	Cumplimiento
SEC-1223BBM	120	13.8	23	3.4	7.3 x 9.5 x 2.4	UL, FCC
SEC-1223BBM-CE	230	13.8	23	3.4	7.3 x 9.5 x 2.4	CE

### MODELOS

No. Modelo	Voltaje de Entrada	Voltaje de Salida	Corriente de Salida (Amps)	Peso (lbs)	Dimensiones (pulgadas)
BBM-1225	≤ 28 VCD	0.5 VCD < input	≤ 25 A	0.7	3.9 x 4.5 x 1.9
BBM-12100	≤ 28 VCD	0.4 VCD < input	≤ 100 A	2.2	5.9 x 7.4 x 2.6



Tenemos disponibles fuentes de poder de escritorio y combinaciones de gabinetes para estaciones radio base (consulte la página 35).

# SERIE BRM

## Fuentes de Poder Conmutadas Redundantes



SEC-40BRM

### Características: BRM Series

- Fuente de poder modular conmutada
- Provee redundancia N + 1 con los módulos funcionando al mismo tiempo
- Función CD UPS integrada con carga de batería de respaldo (requiere batería externa)
- Conector 25 pin D-sub para monitoreo remoto aislado opto electrónicamente
- El indicador de estatus y de fallas en LEDs, y alarma de fallas son características de todos los modelos
- Medidor de voltaje/ampères

### Aplicaciones

- |                                      |                         |
|--------------------------------------|-------------------------|
| Estaciones de radio base de dos vías | Tableros vehiculares    |
| Sistemas de comunicación             | Tableros marinos        |
| Sistemas de seguridad                | Computadoras CD         |
| Equipo de prueba                     | Sistemas de iluminación |
| Recibidores GPS                      | Aplicaciones OEM        |

### SERIE BRM

Las fuentes de poder montables de 19" están disponibles en un amplio rango de voltajes de entrada y salida. Estas avanzadas fuentes de energía CD con mantenedor de batería integrado produce energía limpia y confiable, la cual es altamente filtrada para reprimir RFI.

### MÓDULOS MPSB

Fuentes de poder modular MPSB de marco abierto. Usados como módulos en la serie BRM o de forma independiente. Pueden ser operados en paralelo.

## Redundancia N + 1

La redundancia activa N+1 es una forma de resiliencia que garantiza el acceso al sistema en caso de la falla de un módulo. Los Módulos (N) deben tener por lo menos un módulo de respaldo (+1) operando completamente y compartiendo la carga con los otros módulos.

Cuando mida la carga, ésta no debe exceder la corriente suministrada por N; dejando el módulo +1 como redundancia.



SEC-2012MPSB

### MODELOS

No. Modelo	Entrada (VCA)	Salida (VCD)	Amps (A)	Peso (lbs)	Dimensiones (pulgadas)
SEC-40BRM	120	13.8	40	20.5	19 x 15.9 x 3.6
SEC-40BRM-230	230	13.8	40	20.5	19 x 15.9 x 3.6
SEC-100BRM-230	230	13.8	100	25.0	19 x 15.9 x 3.6
SEC-2450BRM	120	24.0	50	25.0	19 x 15.9 x 3.6

### MODELOS

No. Modelo	Entrada (VCA)	Salida (VCD)	Amps (A)	Específico de
SEC-2012MPSB	120	14.2	20	SEC-40, 60, 80 & 100 BRM (120 VCA)
SEC-1024MPSB	120	28	10	SEC-2450BRM
SEC-2012MPSB-230	230	14.2	20	SEC-40, 100BRM-230



# SERIE SEC-P

## Fuentes de Poder Conmutadas



SEC-1223P

La avanzada tecnología de las fuentes de poder de escritorio serie de SEC-P, es mas silenciosa, con factor de corrección de poder y entrada de CA universal. Estas fuentes de poder premium y de alta eficiencia están listadas en cULus y certificadas por CE según el estándar de seguridad IEC 62368-1 recientemente publicado para su uso en todo el mundo.



EFFICIENCY LEVEL VI 115 VAC  
EFFICIENCY LEVEL VI 230 VAC

### Características

- Entrada Universal: 100 a 240 VCA, 50/60 Hz
- Factor de Potencia Corregido
- Cumple con el Estándar de Desempeño Energético Mínimo (MEPS) para fuentes de poder externas
- Nivel de Eficiencia 6 (VI)
- Avanzada tecnología conmutada (switchero)
- Corriente de energía confiable con un peso y tamaño mínimo
- Las innovaciones del circuito minimizan el rizo de tensión en la salida de corriente y minimiza la interferencia por RF (radio frecuencia)

### Aplicaciones

Estaciones de radio base de dos vías  
Sistemas de comunicación  
Sistemas de seguridad  
Equipo de prueba  
Recibidores GPS

Tableros vehiculares  
Tableros marinos  
Computadoras CD  
Sistemas de iluminación de 12V  
Aplicaciones OEM



### MODELOS

No. Modelo	Entrada (VCA)	Salida (VCD)	Amps (A)	Peso (lbs)	Dimensiones (pulgadas)
SEC-1212P	100-240	13.8	11	3.0	7.3 x 8.2 x 2.3
SEC-1223P	100-240	13.8	23	3.4	7.3 x 8.2 x 2.3
SEC-1235P	100-240	13.8	30	3.7	7.3 x 8.2 x 2.3
SEC-1235P-M	100-240	13.8	30	3.7	7.3 x 8.2 x 2.4



SEC-1235P-M

El modelo SEC-1235P-M cuenta con medidores analógicos duales retroiluminados.

# COMBINACIONES DE ESTACIONES RADIO BASE

## Gabinetes y Fuentes de Poder



Combinación de Gabinete y Fuente de Poder

Integra tu radio móvil con las fuentes de poder de la serie SEC de Samlex para crear una estación base de escritorio atractiva y funcional.

Los gabinetes son adaptados a determinados modelos de radio móvil terrestre. Consulte la tabla de referencia para el modelo exacto.

Los gabinetes están disponibles por separado o en paquete combinado con una fuente de poder SEC-1212 ó SEC-1223.

Los gabinetes se adaptan a todas nuestras fuentes de poder, incluida la Serie P. \*



SEC-1212



SEC-1223



SEC-1223BBM



SEC-1235



SEC-1235M



Sólo Gabinete



Combinación de Gabinete y Fuente de Poder SEC-1212 (Radio no incluido)



Combinación de Gabinete y Fuente de Poder SEC-1223 (Radio no incluido)



Modelos Personalizados

\* Excepción: Las fuentes de poder SEC-1223BBM ó SEC-1223BBM-CE con el gabinete 12450-K.

**Samlex siempre está buscando expandir la gama de gabinetes, para adaptarse a los nuevos y más populares modelos de radios.**

¡Háganos saber si usted está recibiendo solicitudes de un gabinete de radio que actualmente no ofrecemos!

# COMBINACIONES DE ESTACIONES RADIO BASE

## Gabinetes y Fuentes de Poder

	Sólo Gabinete	Gabinete & SEC-1212	Gabinete & SEC-1223
<b>Modelos de Radio Harris (M/A Com)</b>			
M7300, M5300, XG-75M	12400-H	–	SEC-1223-M7300
M7100	12170-H	–	SEC-1223-M7100
HDM150	12440-H	–	SEC-1223-HYT
XG-25M, XG-75M, XG-100M, M7300, M5300	12480-H	–	SEC-1223-XG
<b>Modelos de Radio Hytera</b>			
MD78X Series	12440-H	–	SEC-1223-HYT
MD61X	12490-H	–	–
HM78X	12492-H	–	SEC-1223-HYT2
<b>Modelos de Radio Icom</b>			
IC-A110, IC-F1010/F2010, IC-F1610/F2610	12110-I	SEC-1212-IC1	SEC-1223-IC1
IC-F310, 320, 410, 420, 510, 520, 610, 620	12120-I	SEC-1212-IC2	SEC-1223-IC2
IC-F110S/F210S, IC-F110/F210, IC-F121S/F221S, IC-F121/F221, F5121, F6121, F5011, F6011, F6021, IC-2820H, ID-880H-05	12200-I	SEC-1212-IC3	SEC-1223-IC3
IC-F5061/IC-F6061, IC-F5063/IC-F6063, A120	12333-I	–	SEC-1223-IC4
IC-F5400D/F6400D/7500	12540-I	–	–
<b>Modelos de Radio Kenwood</b>			
TK-880 TK-760(G), TK-760H, TK-762G, TK-840, TK-860G, TK-862G, TK-780, TK-840, TK-940, TK-980, TK-981, TK-863G	12090-K	SEC-1212-TK2	SEC-1223-TK2
TK-6110	12270-K	–	SEC-1223-TK4
NX-3720, NX-3820, NX-5700, NX-5800, NX-5900, TK-730, TK-5830, TK-5930, TK-7160H, TK-8160H, VM5000	12450-K	–	SEC-1223-NX
TK-7160, TK-8160			
TK-7102, TK-7180, TK-8180, TK-7360, TK-8360, TK-7302, TK-8302, NX-700, NX-800, NX-740, NX-840, NX-720, NX-820, NX-920, NX-900, NX-901, TK-D740, TK-D840, TM-281A, TK-8102 (these models also fit with 12450-K)	12250-K	SEC-1212-TK3	SEC-1223-TK3
<b>Modelos de Radio Motorola</b>			
SM50, SM120, M1225, GTX, CM200, CM300, CM200D, CM300D, PM400, XPR2500, DM1600	12060-M	SEC-1212-SM	SEC-1223-SM
CDM750, CDM1250, CDM1550	12220-M	SEC-1212-CDM	SEC-1223-CDM
MOTOTRBO XPR4550, XPR4350, XPR4380, XPR6150, DGM6100	12337-M	SEC-1212-MOTOTRBO	SEC-1223-MOTOTRBO
MOTOTRBO XPR5000 Series, DGM 5000, 5500, 8000, 8500, DM4000	12430-M	SEC-1212-MT-XPR5000	SEC-1223-MT-XPR5000
XTL 1500, XTL 2500 Mid Power, XTL 5000 Mid Power, APX 6500/7500/8500 con 05 Control Head Mid Power	12345-M	SEC-1212-XTL-MID	SEC-1223-XTL-MID
<b>Modelos de Radio Tait</b>			
TM 9300, TM 9400	12491-T	–	SEC-1223-TM
<b>Modelos de Radio Vertex</b>			
VX2000, VX2500, VX3000, VX3200	12070-V	SEC-1212-VX	SEC-1223-VX
VX4000, VX5000, VX5500/6000 Low Band	12210-V	SEC-1212-VX2	SEC-1223-VX2
VX4100/4200 Series	12260-V	SEC-1212-VX3	SEC-1223-VX3
VX2200, VX2100, EVX-5300/5400, VX4500, VX4600	12280-V	SEC-1212-VX4	SEC-1223-VX4
VXD7200	12337-M	SEC-1212-MOTOTRBO	SEC-1223-MOTOTRBO
<b>Modelos de Radio Yaesu</b>			
FT-2900	12333-I	–	–

**NOTA:** Radios no incluidos. Si requiere un radio que no está en la lista, contacte a Samlex.



**Oficina Central**  
Samlex America Inc.  
103 - 4268 Lozells Ave.  
Burnaby, BC V5A 0C6  
Canada



**Tel:** 604-525-3836  
**Fax:** 604-525-5221

**Bodegas en EUA**  
Kent, WA  
Plymouth, MI

**Bodega en Canadá**  
Richmond, BC

**Ventas:** [sales@samlexamerica.com](mailto:sales@samlexamerica.com)  
**Órdenes de Compra:** [orders@samlexamerica.com](mailto:orders@samlexamerica.com)  
**Soporte Técnico:** [tech@samlexamerica.com](mailto:tech@samlexamerica.com)  
**Garantía:** [warranty@samlexamerica.com](mailto:warranty@samlexamerica.com)



Samlex America Inc. hace todos los esfuerzos razonables para garantizar la precisión y validez de la información contenida en este catálogo de productos. Sin embargo, debido a que las políticas, precios, fechas, condiciones e información cambian continuamente, Samlex America Inc. se reserva el derecho a modificar en cualquier momento y sin previo aviso, la información contenida en este catálogo de productos, y no garantiza ni se responsabiliza de la exactitud de su contenido.

Copyright © 2023 por Samlex America Inc. Todos los derechos reservados.  
® Marcas Registradas de Samlex America Inc.

**[samlexamerica.com](http://samlexamerica.com)**